

# Pavillon médical coloré

> **Atelier 4d SPRL**  
> allée des Bovidés 1 – Ciney

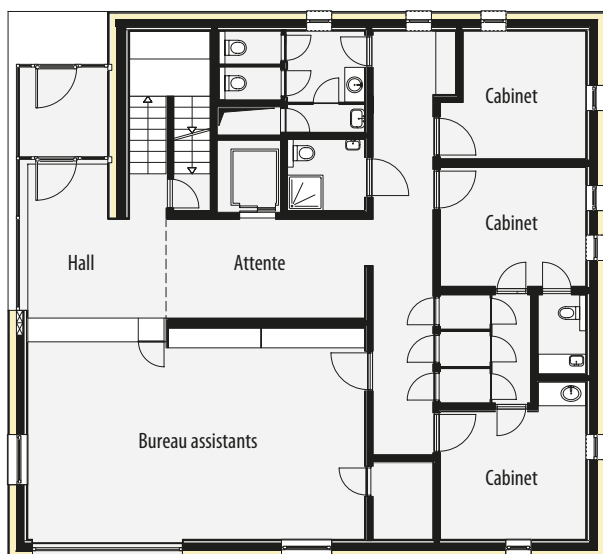
*Le projet consiste en la construction d'un centre de consultations médicales (de type médecine du travail), composé d'une partie administrative et d'une partie médicale.*



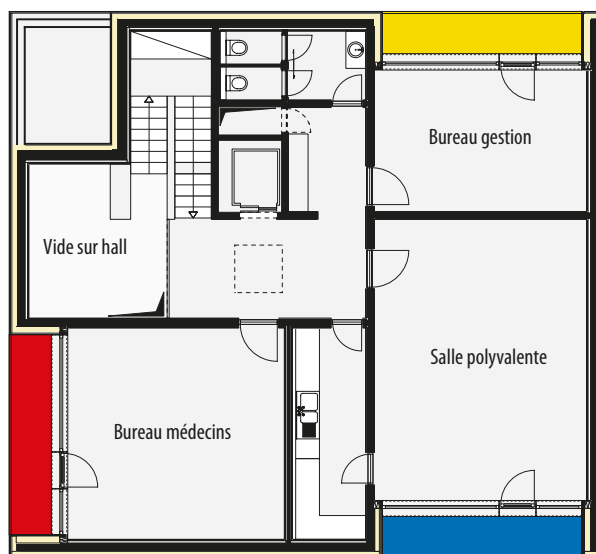
Le concept se veut une synthèse entre un contexte hétéroclite (zoning d'entreprises, limites d'un espace vert et de la ville), un programme spécifique et les performances liées au bâtiment passif.

Par son expression géométrique, monolithique, le bâtiment se traduit par un landmark compact et singulier dans un paysage hétérogène. L'expression exploite les contrastes. L'austérité du parement participe au caractère monolithique et accentue les renforcements de l'entrée et des terrasses, elles-mêmes appuyées par des couleurs primaires. Le traitement anthracite de la façade contraste également avec la luminosité intérieure tandis que les locaux principaux bénéficient aussi du rayonnement des couleurs primaires.

Le traitement des abords tend à souligner le caractère précieux du bâtiment par une périphérie en gravier blancs et un aménagement paysager discret et soigné.



Rez-de-chaussée



Etage